

# 保険 Q & A



## Q&Aシリーズ第8弾

皆さんこんにちは。  
今回のテーマは、サイバー保険についてです。

現在、急増している企業へのサイバー攻撃。サイバー攻撃は大企業だけの出来事ではありません。対策が十分でない企業が狙われており中小企業でも多くの被害が発生しています。

サイバー保険とは、サイバー事故によって発生した第三者への損害賠償責任や、復旧費用、喪失した利益などを補償する保険です。企業は、さまざまなサイバー攻撃のリスクにさらされています。例えば、取引先を装ったメールの添付ファイルを従業員が開いた結果、社内PCがウイルスに感染し顧客情報が抜き取られることがあるのです。また工場のPCがウイルスに感染して製品の開発が停止し取引先への納品が遅れると商品の供給が滞りかねません。サイバー攻撃によって顧客情報が流出したりサプライチェーンに影響を及ぼしたりすると以下のような損害が発生する恐れがあります。

- 顧客取引先からの損害賠償 ■ 得意先からの取引停止 ■ 社会的信頼の低下による顧客の流出
- 原因・影響調査や関係者対応等にかかる事故対応費用の支払いなど・・・

サイバー攻撃に遭うと、数百万円あるいは数千万円の損害が発生する恐れがあります。サイバー保険は、サイバー攻撃に遭ったときの巨額の損害があった場合に備えるための保険です。少しでもご興味がありましたら、いつでもご連絡ください。

# NEW MEMBER



去年の9月より、  
新しく群栄興産の仲間が増えました！  
元気に頑張っていきます！！



いつも大変お世話になっております。  
去年の9月に入社しました、下山寧々（しもやまねね）と申します。覚えやすい名前かと思えます。お気軽にお声がけください。  
前職が旅行業ということもあり、休みの日はお出かけを好み、必ずと言っていいほど家の外にいます。最近は‘にわか’ディズニーファンでもあり、月に1度以上はパークへ出かけています。それだけでは旅行欲が収まらず、暇さえあれば海外のガイドブックを見て、妄想旅行をしています。  
現在は研修中ですが、早く皆様のお役に立てるよう、社員の方々に助けられながら日々勉強し、業務に励んでおります。  
皆様とお話しする機会がありましたら、その時はどうぞよろしくお願いいたします。



情報漏えい事故・サイバー事故の発生

サイバーリスク保険でまとめて補償！

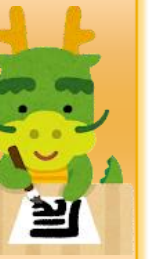
<p>損害賠償責任に関する補償</p> <ul style="list-style-type: none"> <li>賠償責任保険普通保険約款+情報技術特別約款（IT業務不担特約条項付帯）</li> <li>賠償責任保険普通保険約款+情報技術特別約款</li> </ul>	<p>事故対応費用損害に関する補償</p> <ul style="list-style-type: none"> <li>サイバーセキュリティ事故対応費用担保特約条項</li> </ul>	<p>コンピュータシステム中断に関する補償（オプション）</p> <ul style="list-style-type: none"> <li>コンピュータシステム中断担保特約条項</li> </ul>
--	--	---



# たこちゃん

# 第8号

# ふくちゃん通信



謹んで新春をお祝い申し上げます。  
旧年中は大変お世話になり誠にありがとうございました。  
弊社ごととなりますが、昨年9月より営業職として下山が入社いたしました。新たな人員を迎えより一層、皆様のお役に立てるように邁進してまいりますので、お気づきの点等ございましたらご指導いただけますと幸いです。  
本年も皆様のご健勝で  
ご多幸でありますよう、  
心からお祈り申し上げます。



有田 直人

皆さま、明けましておめでとうございます。  
旧年中は大変お世話になり誠にありがとうございました。  
昨年起きたことで印象的なのが酷暑、物価高、円安、戦争など。ネガティブなものが多かった気がします。「コロナ明け」以外に良い事ってあったっけ？と思うほどです。  
今年は正反対の年になって欲しいと本気で願っています。  
今年もよろしく願いいたします。



小森谷 剛



## ★アフターフォロー

お気軽にご連絡ください！！



### ご契約後の相談

- ご家族構成の変化などにもなう保障の点検 結婚・出産・お子様の独立・転職・退職など
- 商品に関するお問い合わせ、公的介護保険制度や公的年金制度に関するご質問など

### 各種手続き

- 保険金・給付金のご請求  
お支払い事由が生じた場合だけでなく、「請求できるかな？」と思われる場合もご連絡ください
- 契約内容の変更
  - ・結婚して姓が変わった
  - ・保険料の払い込み方法を変更したい
  - ・契約者を変更したい
  - ・保険金の受取人を変更したい
  - ・住所・電話番号を変更したい
  - ・契約者貸し付けの利用したい など



お問い合わせにつきましては、担当者または、事務所（027-370-1077）までご連絡ください。  
また、メールを希望の場合には群栄興産 HP のお問い合わせフォームにご入力ください。





# 今年の抱負



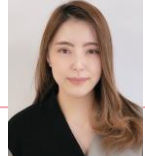
今年一年の抱負はジムで週2回以上ランニングと筋トレを行い健康的な体作りをしたいと思います。  
以前、ジムに通っていた時よりも体重も増加し健康診断の数値も悪くなったので、健康診断の数値も改善させ、健康面にも気を付けながら仕事に励んでいきたいと思っています。

有田 直人



今年は、幽霊会員になってしまっているジムに通うことと、ゴルフを本格的に始めてみようと思っています。  
いつも、中途半端で辞めてみたり始めてみたりしているので継続して続けられるようにしていこうと思っています。  
今年の目標は、色々なことを含め「継続」を目標に頑張ります！

岡田 亜由美



人生：「在宅医療」のネットワークづくり。自分の終活を考えるとポックリ在宅死が理想なので、行政が提唱している「医療介護連携」の民活モデルづくりに挑戦したい。  
仕事：単身世帯向けシェアハウスの起業プランづくりに挑戦したい。  
家庭：孫まで含めた全員元気ハツラツ家族を目指します。

有田 邦夫



仕事の上ではお客様との接点強化！プライベートでは、今まで年に数度手伝うかどうかだった養蜂家のお手伝いの日数を増やしたいです。また、去年目標としていたバイクと新しい趣味探しですが、バイクはだんだんと好きになってきましたので少しずつ外装を変えていきたいです。また、体を動かす趣味をもう一つ探したいです。

小森谷 剛



今年の抱負は「全力で新しいことに取り組む」です。昨年9月に入社し、現在は保険会社で研修中です。毎日新しいことを学び刺激的な日々を送っています。そんな中で学ぶことに精一杯にならず、自分自身で考え新しい行動をし、大きく成長できたと実感できる一年間にします！また、入社と同時に始めたダイエットも頑張ります！

下山 寧々



市川 恵

「体調管理」を心がけようと思います。近年夏暑く、冬は急に寒くなり10月、11月くらいから体調が不調になります。運動する機会もなく、食べたい物を好きな時に食べただけ食べたり飲んだり自分に甘いのはわかってはいるのですが・・・まずは一週間に一度のラジオ体操からチャレンジしてみます！！



山下 光悦

我が家には妻の他に同居人が一匹、パグの雄がいるのですが、これがまた重量がかさんでおりまして医師から減量指令がでています。その一因が私にもあるようで、晩酌をしているとつい、おすそ分けをしてしまってます。自分も晩酌をするとつい食べ過ぎるので、犬ともども食べ物には気をつけ、犬の減量に付合いたいと思います。

高松 綾子



今年は語学の勉強をしたいと思っています。今、アプリで勉強しているのですが娘と進捗が確認でき、励みになるので続けられる気がしています。  
今年は、使わずに大切に保管していた参考書を使用して勉強できればいいなと思っています。

荻原 和之



毎年草の無い冬場に畑の石を取除いて草刈り機で刈りやすいよう準備をしたいと思っているのですが、なかなかとりかかれていない現状です。やらなきゃと思っていることがずっとできていないのでこれに限らず後回しにすることが多いので、今年は何事も後回しにしないことに決めて行動します。

角田 美沙枝



2024年の私の抱負は、毎日のストレッチを欠かさずやることです！！運動不足から、足腰が地味に痛くなることが多々あり整骨院にも行きましたが、やはり毎日少しでもストレッチすることを勧められました。子供とたくさん遊べるように、2024年は『ストレッチを毎日継続すること』を目標にします。

羽賀 風利



今年は七五三や運動会などの娘の行事が多くなる予定で日頃は運動していないので、周りに恥ずかしい姿を見せられないので、少しずつ身体作りをしていきたいです。去年は行事が少なかったので娘の成長をより実感できそうなので楽しみにしています。

## うわさのお客様



私たち(有)ウイングは、北海道で主にお米を生産している 農業生産法人です。小森谷さんの旧友で都内の生保会社で共に働いていた同期でしたが、北海道に渡り、今はすっかり農家のオジサンです。今年は猛暑で全国的にお米の品質も心配されましたが、美味しいお米が出来上がりました。お米以外にも、ソバや小麦・大豆・トマト・サツマイモ・お花など様々な作物を生産している他、干し芋等の加工品の生産も行っています。近年北海道でもさつまいも作れるようになったのですよ～！SNS等で活動も更新しておりますので見ていただけたら嬉しいです。広大な土地と美味しい水・空気で育てたお米をぜひ、一度ご賞味ください。

## 有限会社ウイング

〒078-2222  
北海道雨竜郡沼田町字沼田104-3  
電話番号：0164-35-2332  
FAX：0164-35-1411



沼田町 ウイング

QRコードからも  
HPへ飛べます！



## お米の注文のご案内

### ななつぼし

程よい甘さと粘りの中に、お米本来のしっかりとした食感を合わせ持つ、バランスの良い人気の北海道米です。

### ゆめぴりか

口に入れた瞬間にお米の豊かな甘みが広がる美味しいお米です。粘りも強く冷めても美味しい、北海道を代表するお米です。

毎月や2ヶ月に1回など、定期的にお米をお送りすることも可能です。詳しくは、(有)ウイング様までお問い合わせください。

